

●子育て支援

子どもを取り巻く社会は、物質的には豊かですが、この豊かさが子どもの心や体に様々な問題を引き起こしています。

このような時代の変化に対応した今後の幼稚園の在り方を考えますときに、幼稚園では教育時間外の教育活動としての預かり保育・子育て支援が求められています。

そこで、地域における幼児期の教育センターとして支援を行っています。

本園では、地域の保護者と未就園の親子が集まる環境を準備して、専門的な支援の体制を整備しています。

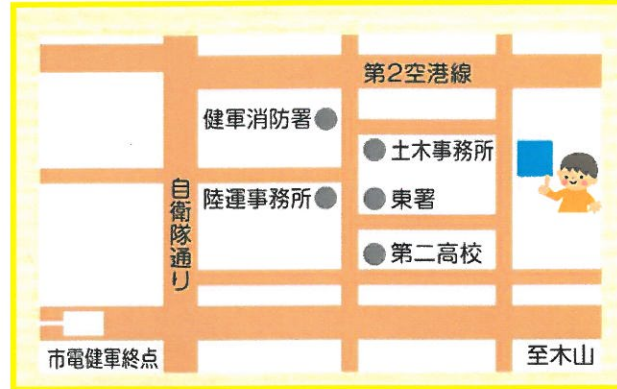
子育て支援の内容も、これまでの仕事をしている保護者を対象とした取り組みから、「地域における子育て支援」、「子どもの社会性の向上や自立の促進」、次世代を担うすべての家庭を支援することを目的として、地域と共に取り組んでいます。

子どもの育ちの支援を通し、子どもの自主・自立、人との関わりを求めて、子育て支援を「別紙1」の通り行っています。

みなさまのご協力をお願いいたします。



子育て支援 “のびのび”



学校法人 湖東学園 東部幼稚園

〒862-0918 熊本市花立5丁目4-93

TEL (096) 368-6423

E-mail toubu_youchien@ybb.ne.jp

URL <http://www.coto.ac.jp>

湖東学園

検索



携帯サイト



幼稚園のご案内

～満3歳になったら幼稚園～



学校法人 湖東学園

東部幼稚園

あそびを大切にした幼稚園です～小学校以降の生活や学習の基盤は幼稚園でつくられます～

●園紹介

本園は、地域の幼児教育の場として、昭和42年4月に開園されました。

社会の変化と共に、子ども達の経験・活動の変化はあっても、生涯を通し、幸せな生活ができるよう、終始一貫、人間としての基本的なことを学ぶ場が幼稚園です。

時代に対応できる人間を、幼稚園・家庭・地域を軸に、心身の発達を常に配慮し、一人ひとりを大切にした保育を展開しています。

湖東学園グループ

- 湖東幼稚園 湖東第二幼稚園
- 西原幼稚園 東部幼稚園
- ピッコリー保育園（西原幼稚園隣接）
- (社)湧光会 せきれい保育園
- 専門学校 湖東カレッジ

それぞれの園の環境の中で、自分らしく成長してほしいと願っています。



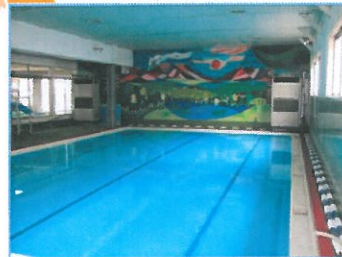
しんかんせん ～わたしは まえから Oばんめ～

●主な年間行事

一 学 期	4月	入園式、始業式 親子遠足	6月	運動会 お口の中の健康診断
	5月	健康診断(内・歯) 避難訓練	7月	保育参観、夏まつり 終業式、お泊り保育(年長)
	8月	☆子育て支援 夏休み…自由登園		
二 学 期	9月	始業式	11月	湖水祭、避難訓練 秋まつり
	10月	作品展 お口の中の健康診断	12月	よいこのつどい(音楽会) 保護者会、終業式
	☆子育て支援 冬休み…自由登園			
三 学 期	1月	始業式	2月	節分、お口の中の健康診断 よいこのつどい(劇あそび)
			3月	お別れ遠足、保護者会 卒園式、終業式
	☆子育て支援 春休み…自由登園			

●施設紹介

- 温水プール 阿蘇子どもの文化の森
- 噴水広場 階段踊り場 絵本室
- プレイルーム 第2プレイルーム
- バルコニー 子育て支援室
- 給食配膳室 保健室
- シャワーコーナー



温水プール



阿蘇子どもの文化の森

🐱こんな子どもに育てたい（教育目標）

1. 生き生きと活動する子ども
2. 相手の事もくみ入れ、自ら行動できる子ども
3. よく見たり、考えたりして意欲的に創造する子ども
4. 明るく素直で情操豊かな子ども
5. 健康で元気な子ども



🐱一日の流れ

毎日の生活あそびは、今日⇒明日へとつながります

8:00	おほようタイム	登園 異年齢交流 活動①
10:00		活動②
11:00		おひるタイム 給食
12:30	おむすびタイム	活動③
14:00	きたなタイム	降園
15:00	ひだまりタイム 子育て支援	教育時間終了後保育 自由活動
18:00		随時降園